



Centres de lavage de Saint-Jean d'Angély (17)

L'ancrage charentais de Laurane Demski, nouvelle franchisee

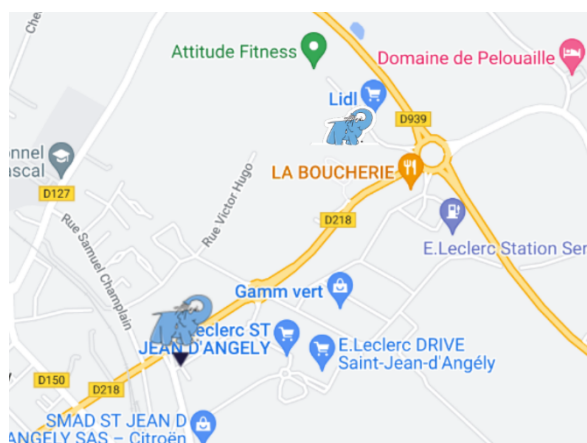
Depuis quelques semaines, Laurane Demski, issue d'une famille d'entrepreneurs, s'est à son tour lancée à son compte. En marge de son emploi de salarié, elle est devenue franchisee Éléphant Bleu en reprenant les deux centres de lavage de Saint-Jean d'Angély.

D'abord cliente convaincue et fidèle à l'enseigne, elle a aujourd'hui la volonté d'offrir la meilleure expérience de lavage aux automobilistes de son département de naissance et de cœur.



« Gérer un centre de lavage est une vraie nouveauté pour moi ! J'aime apprendre, m'investir et cette nouvelle activité nécessite des compétences variées. C'est ce qui me plaît et on ne s'ennuie jamais ! En tant que cliente régulière de l'enseigne, je suis ravie de voir que le réseau, l'accompagnement et le suivi des franchisees sont aussi qualitatifs que les services de lavage. Et comme l'a fait mon prédécesseur avant moi, je mise tout sur la satisfaction des clients. Dans ce sens, une fois mon activité bien installée, je prévois quelques investissements d'aménagement sur les deux centres », **Laurane Demski, franchisee Éléphant Bleu**

Les services disponibles sur les centres Éléphant Bleu de Saint Jean d'Angély



ZA La Grenoblerie 3/ 4 rue Octavie Coudreau



2 pistes de lavage
haute-pression



1 portique de lavage
automatique



2 aspirateurs pour le
nettoyage intérieur



1 gonfleur de
pneus

Zac De La Sacristinerie - 2 Rue Charente Maritime



4 pistes de lavage
haute-pression



1 gonfleur de
pneus



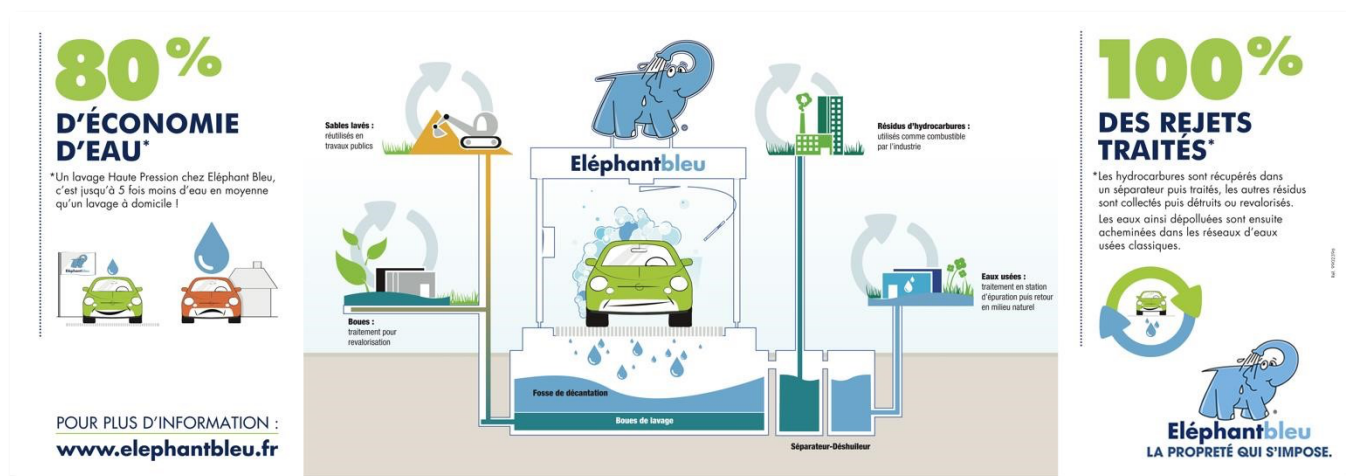
3 aspirateurs pour le
nettoyage intérieur

Satisfaction client et protection de l'environnement font partie de l'ADN du réseau Éléphant Bleu et des valeurs que partage Laurane Demski. En lavant dans un centre spécialisé, l'automobiliste préserve les nappes d'eau souterraines de la pollution et minimise sa consommation d'eau. Les stations Éléphant Bleu fonctionnent comme des stations d'épuration et traitent 100% des rejets du lavage : les boues sont collectées par des organismes agréés et les eaux dépolluées sont dirigées vers les stations d'épuration régionales et réintégrées dans le milieu naturel. Un centre collecte ainsi [6 tonnes de polluants](#)¹ par an (360g/véhicule lavé) et restitue plus de 95% de l'eau utilisée.

¹ Hydrocarbures et métaux lourds (phosphore, chrome, nickel, cuivre, zinc, arsenic, cadmium, mercure, plomb).

Avec ses 460 centres de lavage, le réseau Éléphant Bleu estime récupérer plus de 500 tonnes de polluants.

[En savoir plus sur l'engagement d'Éléphant Bleu](#)



[Salle de presse Éléphant Bleu](#)

[Trouver son centre en un clic](#)

[Conseils de lavage](#)

Contact Service Presse CommLC :

Marie-Laure Le Gallo : mlegallo@commLc.com

Tél. 01 34 50 22 36

87 bis bd Clemenceau, 95240 Cormeilles en Paris

www.commLc.com

