



Centres de lavage à Mimizan et Biscarrosse (40)

A 22 ans, Betina Miranda devient franchisée de 2 centres

Avec l'arrivée de Betina Miranda dans son réseau, Eléphant Bleu, l'enseigne aux 470 centres de lavage et 220 franchisés, a une nouvelle belle histoire à raconter... A 22 ans, associée avec son père, elle rachète en août dernier deux centres historiques, puisque implantés depuis 35 ans à Mimizan, sa ville natale, et Biscarrosse. L'étincelle intergénérationnelle opère avec Betina qui a entrepris de gérer seule l'activité aux côtés du salarié exploitant, en poste depuis 3 ans.

Avec la formation et l'accompagnement du franchiseur, la présence de Philippe Maugis, exploitant salarié parfaitement aguerri, Betina Miranda apprend son métier en mode accéléré et efficace. Elle se sent bien encadrée et s'investit pleinement en prenant en charge l'entretien, la gestion et l'animation des deux centres. Tout en cumulant son activité initiale au sein de l'entreprise familiale immobilière.



« L'activité du lavage automobile est une découverte totale. Je suis très enthousiaste car j'adore apprendre et j'ai la chance d'avoir à mes côtés Philippe, qui connaît tout des centres et tout le monde. J'ai une formation terrain sur mesure et mon nouveau métier me plaît beaucoup, en particulier la relation avec les clients. J'attends quelques mois de consolidation et projette de me lancer dans des rénovations pour donner à nos

centres une image plus moderne », **Betina Miranda, franchisée Eléphant Bleu.**

Ouvert 7h/22h - 7J/7

Centre de **Mimizan (40200)**

27 Av. de Bordeaux

Centre de **Biscarrosse (40600)**

759 Av. de la République

Les services disponibles sur ce centre



Lavage haute-pression
3 pistes couverte + 1 piste utilitaire



Lavage automatique
1 portique – 6 programmes de lavage



Nettoyage intérieur
3 aspirateurs + 1 lave-tapis (Mimizan)



Conseils de lavage

Services associés :

- 1 gonfleur de pneumatiques

- Carte Pro

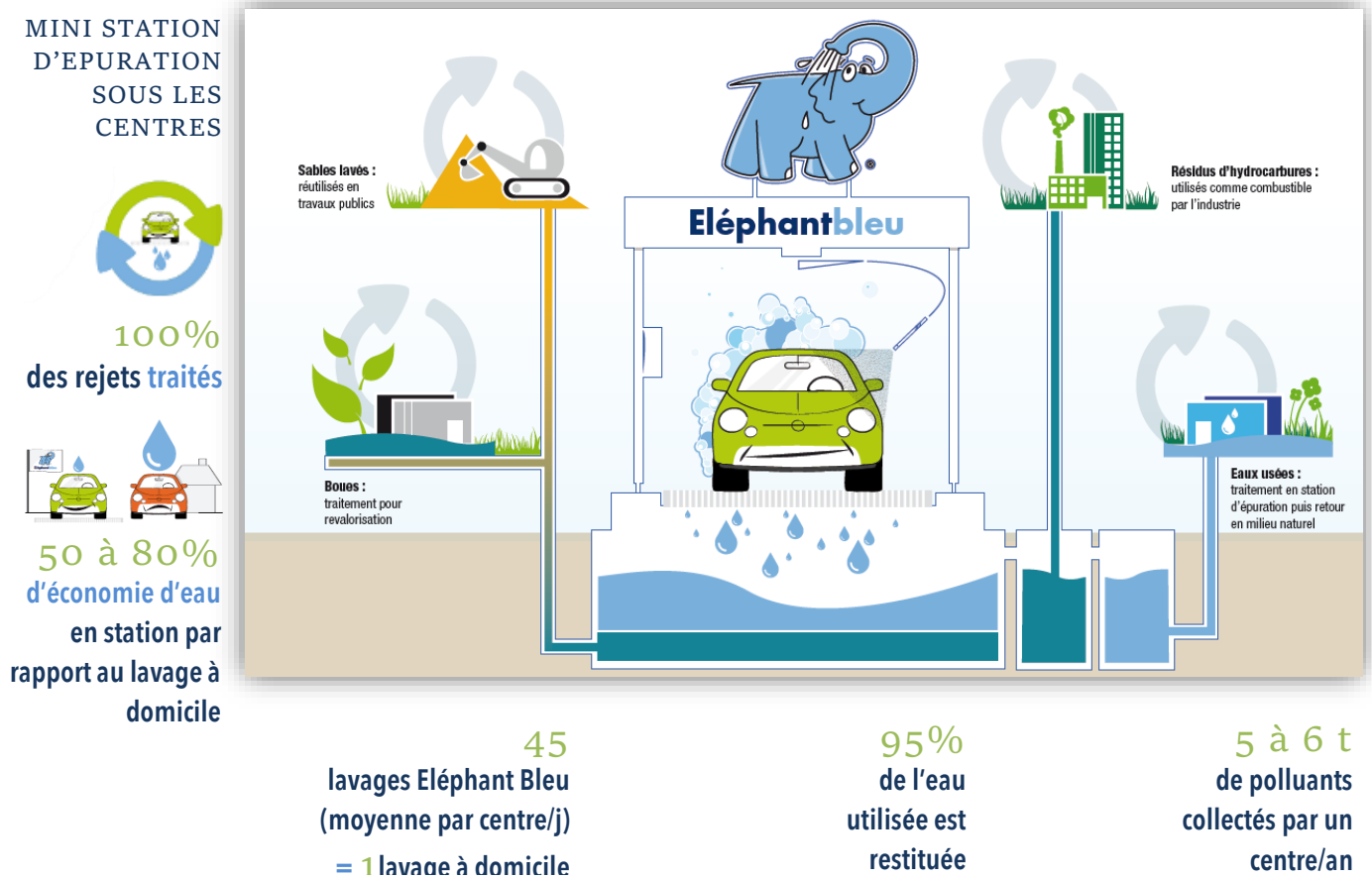
Mimizan :

- 1 distributeur de lingettes

- 1 nettoyeur siège et moquette

Éléphant Bleu prend le parti de la planète

L'engagement environnemental et la préservation de l'eau constituent l'ADN d'Éléphant Bleu qui, en tant qu'enseigne de lavage automobile, veille à une gestion responsable et participe activement à la dépollution de la mobilité. Pour remplir cette fonction, l'enseigne est dans une démarche de progrès continu à tous les niveaux de l'activité. Elle développe notamment des systèmes de lavage économiseurs d'eau et traite 100% des polluants issus du lavage des véhicules avant leur retour dans le cycle naturel. Avec ses 470 centres de lavage, le réseau Éléphant Bleu estime récupérer plus de 500 tonnes de polluants.



[Salle de presse Éléphant Bleu](#)
[Trouver son centre en un clic](#)